

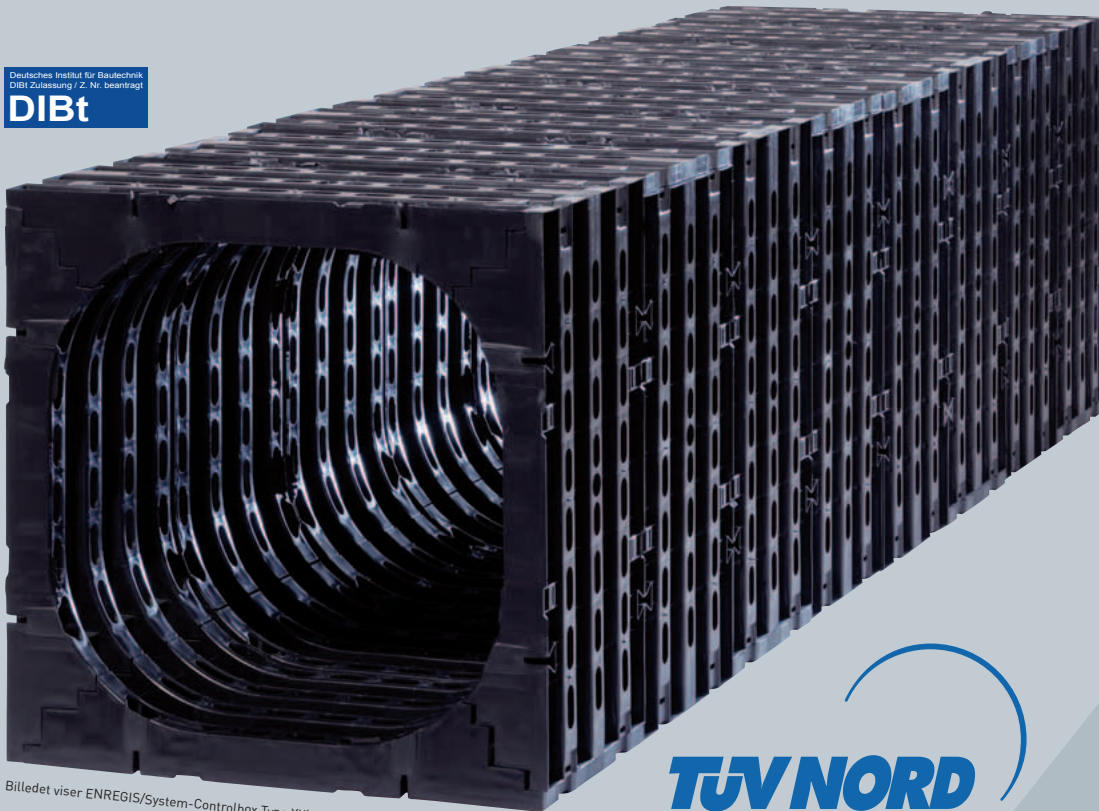


ENREGIS[®]
Water Management

ENREGIS/System-Controlbox[®]

Fleksibelt, innovativt, TÜV-Nord-certificeret
nedsivningssystem til regnvand

Deutsches Institut für Bautechnik
DIBt Zulassung / Z. Nr. beantragt
DIBt



Billedet viser ENREGIS/System-Controlbox Type XXL-Line som linjenedsivning



- › Ekstrem høj, certificeret stabilitet
- › Integreret inspektions- og skyllerende >500 mm
- › Let at installere
- › Også ideel som linjeafløbs-/nedsivningssystem

Water
Innovation
MADE
IN GERMANY[®]



www.enregis.dk



ENREGIS/System-Controlbox Typ M

ENREGIS/System-Controlbox® – Et nedsvivningssystem, der sætter nye standarder: Sikker og ekstremt fleksibelt!

Der er gjort store fremskridt på området med tilbageholdelse af regnvand og nedsvivning i de sidste par år.

ENREGIS-gruppen arbejder konstant på at realisere den seneste viden.


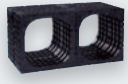



ENREGIS/System-Controlbox er særligt udviklet til anvendelse i store nedsvivnings-/tilbageholdelsesanlæg. For fortsat at kunne foretage en optimal inspektion har systemet en

500 mm bred inspektions-/skyllerende. Dette og den nærmest kubiske byggemåde gør den blandt andet også ideel til anvendelse som lednings-/rørnedsvivningssystem.

Omkostningerne til installationen minimeres som følge af den store volumen og den nemme håndtering. Derved kan f.eks. ENREGIS/Controlbox M/L i stort styk antal let monteres af en enkelt person.

Endvidere udmærker ENREGIS/System-Controlbox sig ved tilbehør, som er udviklet i henhold til det pågældende anvendelsesformål.

Dette bidrager til yderligere minimering af omkostningerne og gør det muligt for planlæggeren at udarbejde teknisk tidssvarende og samtidig billige tilbageholdelses- og nedsvivningsanlæg.

ENREGIS/System-Controlbox® - Dimensioner og volumen					
	Type M	Type L-Duo	Type L-Line	Type XL	Type XXL-Line
					
Bredde	600 mm	1200 mm	600 mm	1800 mm	600 mm
Højde	600 mm	600 mm	600 mm	600 mm	600 mm
Dybde	600 mm	600 mm	1200 mm	600 mm	2400 mm
Vægt	12 kg	24 kg	24 kg	36 kg	48 kg
Volumen	216 liter	432 liter	432 liter	648 liter	864 liter

Kvalitetsstandard

- German Engineering & Production
- Kontrol af det anvendte materiale
- Konstant kontrol af slutproduktet fra den løbende produktion
- TÜV-Nord-certificeret

Som følge af den høje kvalitetsstandard får man et produkt, som kan leve op til selv de højeste krav.



Oplysninger og fakta

Produkt navn
ENREGIS/System-Controlbox®

Tekniske oplysninger

Dimensioner (B x H x D)

se tabel

Bruttovolumen (liter)

se tabel

Magasinkoefficient (%)

>95

Materiale

polypropylen (PP)

Vægt pr. styk (kg)

se tabel

Vægt pr. m³ (kg)

se tabel

Belastning/minimal
jorddækning* (m)

Til at gå på

min. 0,5

Personbil

min. 0,8

Tung lastvogn 30

min. 0,8

Tung lastvogn 60

min. 1,0

Maks. jorddækning* (m)

2,40

Antal lag* (styk)

max. 4

Maks. installationsdybde*

op til 3,00 m, Større

dybder efter

forespørgsel

Tilslutninger (DN)

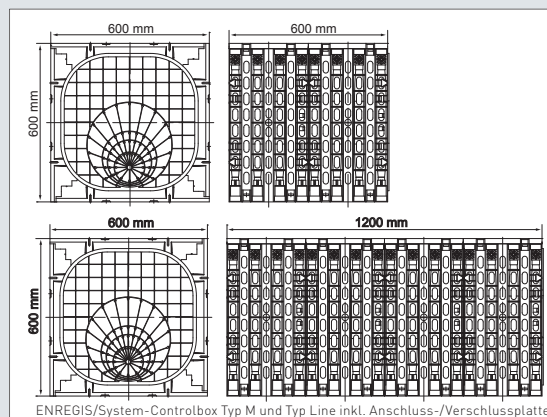
110, 160, 200, 315

400, 500

Certifikat/kontrol

TÜV-Nord-certificeret

Dimensioner



Synlige fordele

- Ekstremt robust/kontrolleret af TÜV-Nord
- Høj lagringsvolumen (>95%)
- Lav vægt
- Nem installation
- Tilpasset tilbehør
- Optimeret skylle-/inspektionsrende > 500 mm
- Tilløb: DN 110 til DN 500 (jumbo-tilløb)