



ENREGIS[®]
Water Management

ENREGIS/X-Box[®] SP green

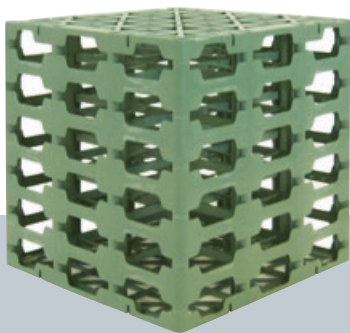
Pålideligt design, yderst funktionelt regnvandsnedsivnings- og tilbageholdelsessystem til grønne områder



- › Udviklet til grønne områder (op til SLW 60)
- › Kan leveres med DN110 op til DN 500 rensekanal
- › Fordelings-/inspektions- og skyllerender DN 110 eller DN 500 kan tilvælges
- › Fleksibel i højden

Water
Innovation
MADE
IN GERMANY[®]





ENREGIS/X-Box® SP green Regnvandshåndtering - nu endnu mere effektivt

Det markante design fra den pålidelige og ekstremt robuste ENREGIS/X-Box®-serie går igen i den nye ENREGIS/X-Box® SP green. Derved udfyldes de nederste og midterste ydelsesområder på markedet for moderne og økonomiske regnvand infiltrations- og forsinkelsessystemer.

Den modificerede ENREGIS/X-Box®-struktur giver dette system en høj stabilitet og samtidig også en omkostningsoptimering. ENREGIS/X-Box® SP green -systemet er tredimensionelt gennemstrømmeligt, og kan inspiceres og spules efter ønske. Det tilløbende vand kan sprede sig ud til alle sider, en fordeling via yderligere drænrør er ikke nødvendigt. Med et gunstigt pris-/ydelsesforhold samt en fremragende belastningsevne (op til SLW 60)

sætter ENREGIS/X-Box® SP green -systemet nye standarder inden for dette markedssegment og giver nye anvendelsesmuligheder på et moderne, grønt marked for regnvandshåndtering.

Produktet er indrettet til installation i grønne og tilgængelige områder (op til SLW 60). Til ekstrem last og områder med tung trafik kan produktserierne ENREGIS / X-Box® standard og ENREGIS / Controlbox® anvendes.

Med denne klare og tydelige fastlæggelse af anvendelsen i belastede, grønne områder og det differentierede produktsortiment bidrager vi til planlægningssikkerhed. ENREGIS står også her for funktionalitet, sikkerhed og varig tillid. Ofte er produkter, der tilbydes til brug på arealer

med tung trafik (SLW 60) og den som følge deraf langvarige belastning af vejene, ikke egnede til anvendelsen pga. af deres konstruktion og materiale. På lang sigt kan der opstå problemer som for eksempel sætningsskader på vejbanen. Her er ENREGIS-strategien markant anderledes. ENREGIS green sektor-produkterne har således samme eller bedre kvalitet end andre, nationalt og internationalt producerede produkter med hensyn til stabilitet og funktionalitet.

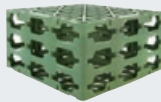
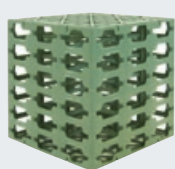
Med det unikt afstemte ENREGIS-produktsortiment på området for moderne ned-sivnings- og forsinkelsessystemer er det muligt at vælge den løsning, der passer bedst til behovet, projektet og budgettet.

Yderlige egenskaber af ENREGIS systemerne: Systemoptimeret tilbehør, fri lagringsvolumen (hulrum udgør ca. 95 %), tredimensionelt gennemstrømmeligt, rørtlutning på alle sider fra DN 110 til DN 500 kan leveres til alle almindelige rørmaterialer.

ENREGIS/system X-Box® SP green er 100 % kompatibelt med ENREGIS/Controlbox-programmet. Ved forbindelse af systemerne opstår en inspektionstunnel > DN 500, som er beregnet til indsættelse af kamera/skylning køretøj og rør. Samtlige ind-/ud- og overgange er optimerede til inspektion af de pågældende systemer.

Tip til professionelle: Se venligst også vores ENREGIS/ Modulære systemer, som vi tilbyder både som klar-til-brug nedsivningsmodul og forsinkelsesmodul.

ENREGIS/X-Box SP green - mål og volumen

| | Type 30 | Type 40 | Type 50 | Type 60 |
|----------|---|---|-----------|-----------|
| Eksempel |  |  | | |
| Bredde | 600 mm | 600 mm | 600 mm | 600 mm |
| Højde | 300 mm | 400 mm | 500 mm | 600 mm |
| Dybde | 600 mm | 600 mm | 600 mm | 600 mm |
| Vægt | 4,7 kg | 6,0 kg | 7,4 kg | 8,7 kg |
| Volumen | 108 litre | 144 litre | 180 litre | 216 litre |

(Elementer i større eller andre højder kan leveres på forespørgsel)

Oplysninger og faktafakta

Produkt navn:
ENREGIS/X-Box® SP green

Tekniske oplysninger:
Dimensioner (B x H x D)
Bruttovolumen (liter)
Vægt pr. styk (kg)
Vægt pr. m³ (Kg)
Magasinkoefficient (%)

se tabel
se tabel
se tabel
ca. 40
ca. 95 (svarende til 950 l lagringsvolumen på 1 m³ udgravning/rumvolumen) polypropylen (PP)

Materiale

Belastning, minimal jorddækning* (m)

Til at gå på
Personbil
Tung lastvogn SLW 60

min. 0,5
min. 1,0
min. 1,0
2,0 større jorddækning efter forespørgsel i henhold til udførelse, maks. samlet konstruktionshøjde 1,20 m* op til 3,00 m*, større dybder efter forespørgsel valgfri 110, 160, 200, 315, 400, 500

Maks. jorddækning*

Antal lag* (styk)

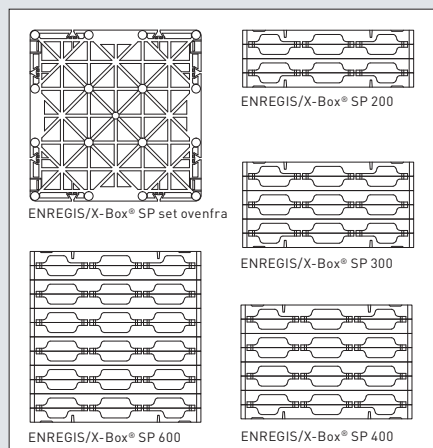
Maks. installationsdybde*

Tilslutninger (DN)

Certifikat/kontrol

Tryk-/stabilitetskontrol, valgfri med verificerbar projektstatik

Dimensioner



Overblik over fordelene

- optimalt pris-/ydelsesforhold
- variabel installation, standardhøjde 20, 40 eller 60 cm efter eget valg
- høj lagringsvolumen ca. 95 %
- fuldt kompatibelt med ENREGIS/Controlbox-system
- fordelings-/inspektions- og skylkerende i størrelse DN 100 til >DN 500 mm kan tilvælges for optimal tilgængelighed.
- German Engineering & production